



**HAL**  
open science

## Création et évaluation d'un site Internet d'aide à la décision médicale de thérapeutique en dermatologie pour les médecins généralistes

Jérôme Bernard, Aurélie Lorgeou, Tiphany Bouchez, David Darmon

### ► To cite this version:

Jérôme Bernard, Aurélie Lorgeou, Tiphany Bouchez, David Darmon. Création et évaluation d'un site Internet d'aide à la décision médicale de thérapeutique en dermatologie pour les médecins généralistes. CNGE 2019, Nov 2019, Nice, France. hal-03611368

**HAL Id: hal-03611368**

**<https://hal.univ-cotedazur.fr/hal-03611368>**

Submitted on 18 Mar 2022

**HAL** is a multi-disciplinary open access archive for the deposit and dissemination of scientific research documents, whether they are published or not. The documents may come from teaching and research institutions in France or abroad, or from public or private research centers.

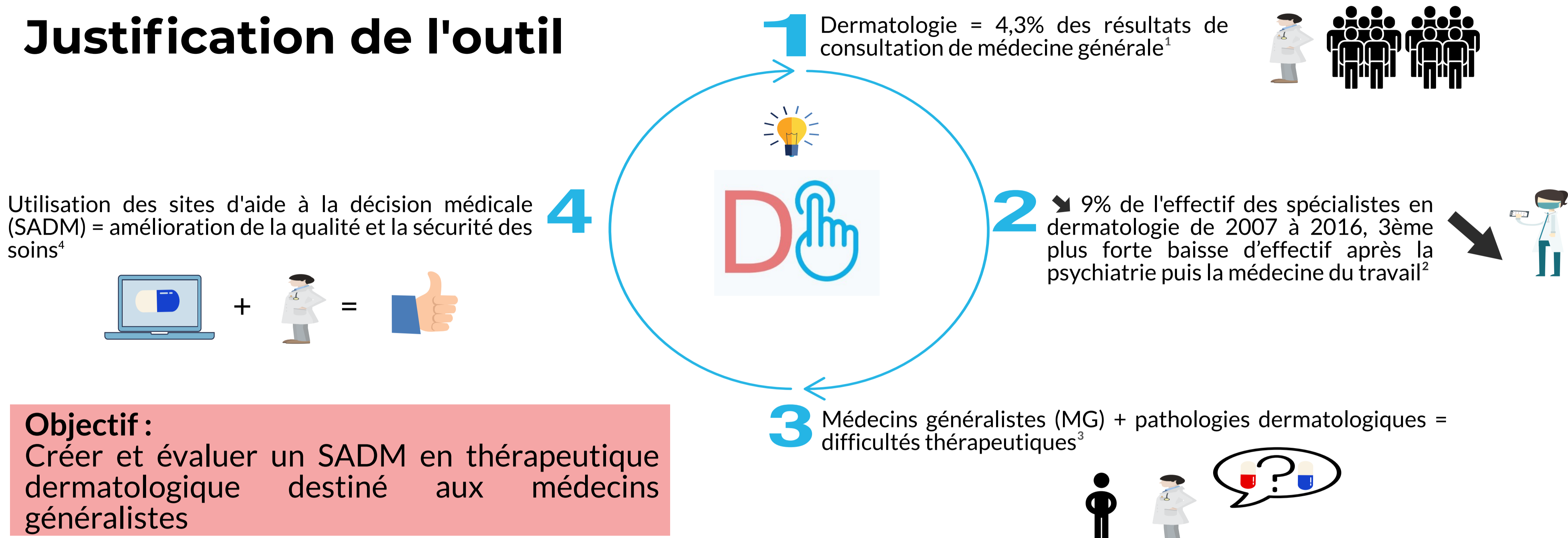
L'archive ouverte pluridisciplinaire **HAL**, est destinée au dépôt et à la diffusion de documents scientifiques de niveau recherche, publiés ou non, émanant des établissements d'enseignement et de recherche français ou étrangers, des laboratoires publics ou privés.

# Création et évaluation d'un site Internet d'aide à la décision médicale de thérapeutique en dermatologie pour les médecins généralistes

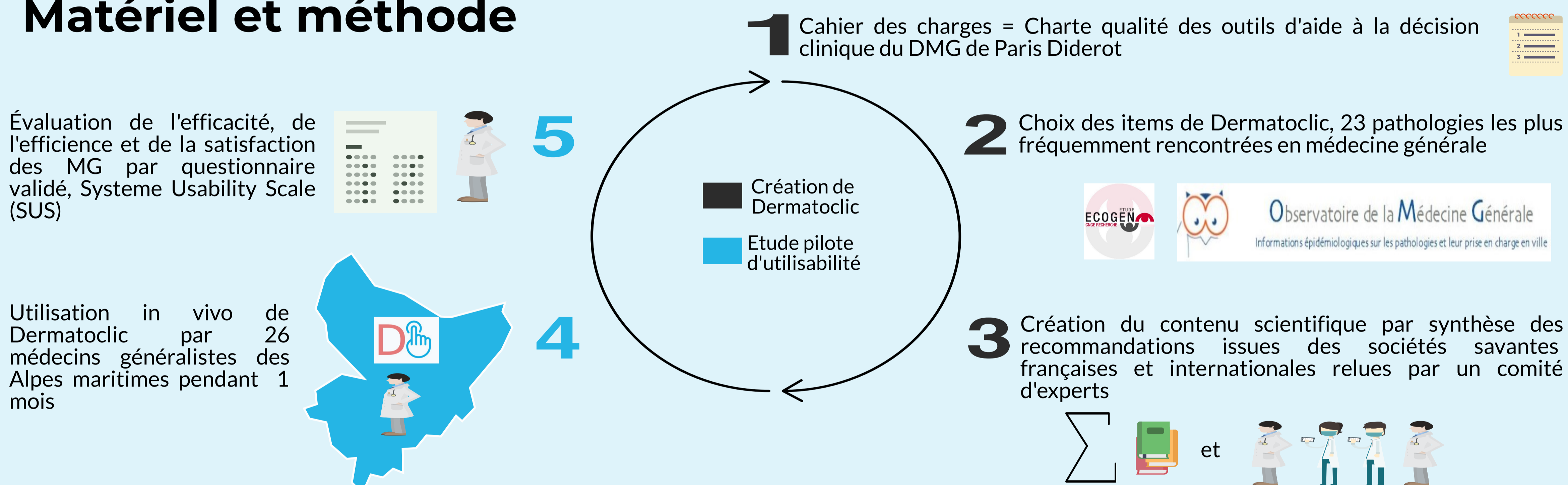
Jérôme Bernard<sup>1</sup>, Aurélie Lorgeou<sup>2</sup>, Tiphany Bouchez<sup>1</sup>, David Darmon<sup>1</sup>

(1) Département d'Enseignement et de Recherche en Médecine Générale, Faculté de médecine de Nice, Université Côte d'Azur;  
(2) Service de dermatologie - CHITS - Centre hospitalier de Toulon - 83000 Toulon.

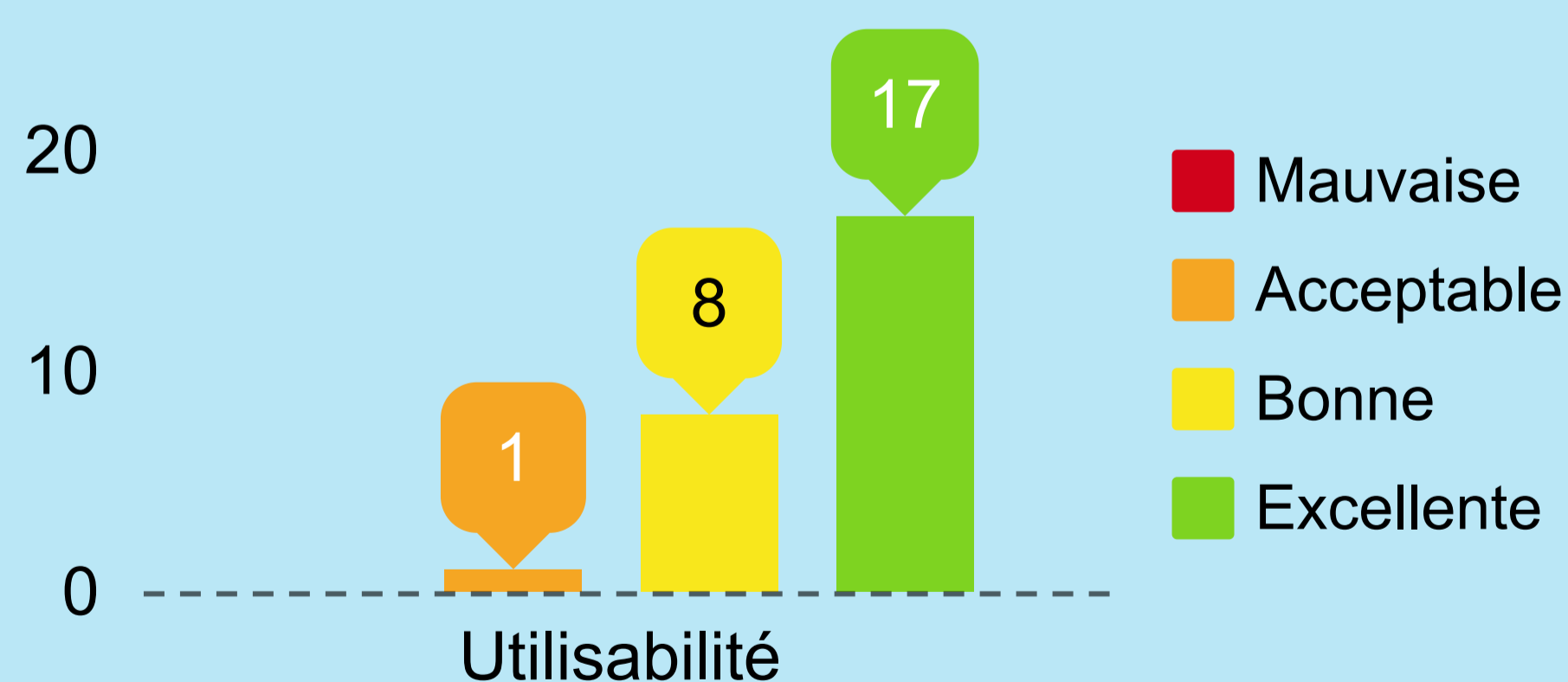
## Justification de l'outil



## Matériel et méthode



## Résultats



• Score SUS 92,4/100 -> Utilisabilité excellente

## Discussion

- Seul SADM en thérapeutique en dermatologie, créé pour les MG
- Utilisation effective en consultation
- Dermatoclic = prise en charge EBM
- Impression de fiches "Conseils au patient" sous forme d'ordonnances = levier de la décision médicale partagée

## Perspectives de développement

- 300 utilisateurs/jour
- Ajout d'iconographies
- Intégration de nouvelles pathologies
- Intégration aux logiciels d'aide à la prescription
- Ajout d'un module de télé-expertise

## Références :

1. Letrilliart L., Supper I., Schuers M., et al.. ECOGEN : étude des Éléments de la CONSultation en médecine Générale. exercer, la revue francophone de médecine générale 2014 Juillet-Août; 114 148-57
2. Bouet P. Atlas de la démographie médicale en France en 2013. Irdes. 2015;1-238.
3. Bureaux V. Les pathologies dermatologiques en médecine générale : difficultés et propositions des généralistes [Thèse pour le diplôme de docteur en médecine]. Université de Rouen; 2012. HAL Id : dumas-00768344
4. Haute Autorité de Santé. Systèmes informatiques d'Aide à la Décision Médicale. (1):1-12. Disponible sur: [https://www.has-sante.fr/portail/jcms/c\\_1021245/fr/systemes-informatiques-d-aide-a-la-decision-medicale](https://www.has-sante.fr/portail/jcms/c_1021245/fr/systemes-informatiques-d-aide-a-la-decision-medicale)



dermatoclic.com



jerome.BERNARD@univ-cotedazur.fr

